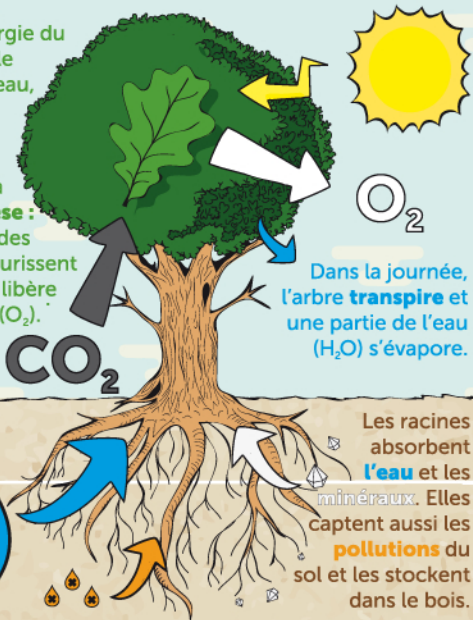


Comment fonctionne un arbre ?

L'arbre piège le CO_2 , libère de l' O_2 et purifie l'eau

Grâce à l'énergie du soleil, la feuille transforme l'eau, les minéraux et le gaz carbonique (CO_2). C'est la **photosynthèse** : elle fabrique des sucres qui nourrissent l'arbre et elle libère de l'oxygène (O_2).



Dans la journée, l'arbre **transpire** et une partie de l'eau (H_2O) s'évapore.

Les racines absorbent **l'eau** et les **minéraux**. Elles captent aussi les **pollutions** du sol et les stockent dans le bois.

www.programme-larbrealecole.org

L'ARBRE À L'ÉCOLE

